

## Communiqué de Presse

Paris - Juillet 2023

### HIRSCH Isolation équipe ses usines de compacteurs pour accélérer et pour augmenter le recyclage du PSE

Deux ans après son lancement, la démarche REuse rassemble clients et partenaires engagés dans la gestion des déchets de leurs chantiers avec HIRSCH Isolation. Initiée avec le Réseau National des Recycleurs de Polystyrène (RNRP), REuse met en place des circuits courts de collecte de polystyrène expansé (PSE) et une valorisation efficace et durable des déchets. **Après avoir proposé un service de collecte et de recyclage des déchets en direct à ses clients, HIRSCH Isolation passe une nouvelle étape et intègre désormais des compacteurs de PSE sur ses sites de production pour proposer le recyclage à l'ensemble de la filière concernée (déchetteries, distributeurs...).**



Déjà présents dans les usines de Guipry-Messac (35) et de Bazoches-Les-Gallerandes (45), les nouveaux compacteurs seront installés sur les 5 sites de fabrication français de HIRSCH Isolation d'ici la fin de l'année. Ils permettent de compacter les déchets de PSE, réutilisable à 100 % dans la production d'isolants, mais également pour les applications annexes comme les emballages, la construction, la réalisation de cadres, de cintres...

Engagée dans une démarche durable et responsable, HIRSCH Isolation souhaite réduire l'empreinte carbone de ses produits en maîtrisant et en augmentant le flux de matières recyclées entrant dans la production de ses gammes. L'entreprise s'implique ainsi à chaque étape de la production pour proposer des solutions en adéquation avec les enjeux environnementaux actuels, de sa gamme d'isolants à Empreinte Carbone Améliorée (ECA) jusqu'au réemploi des déchets. L'entreprise participe également à la nouvelle REP Bâtiment (Responsabilité Élargie du Producteur) et favorise l'économie circulaire grâce à son maillage sur l'ensemble du territoire.

### Un matériau recyclable à l'infini

Deuxième isolant le plus utilisé en France, le polystyrène expansé (PSE) a un impact environnemental très positif sur l'intégralité de son cycle de vie. **Composé à 98 % d'air et expansé à la vapeur d'eau**, il est peu consommateur de ressources lors de sa production et les chutes peuvent être réintégrées intégralement dans le processus de fabrication. **C'est un des rares isolants 100 % recyclable !**

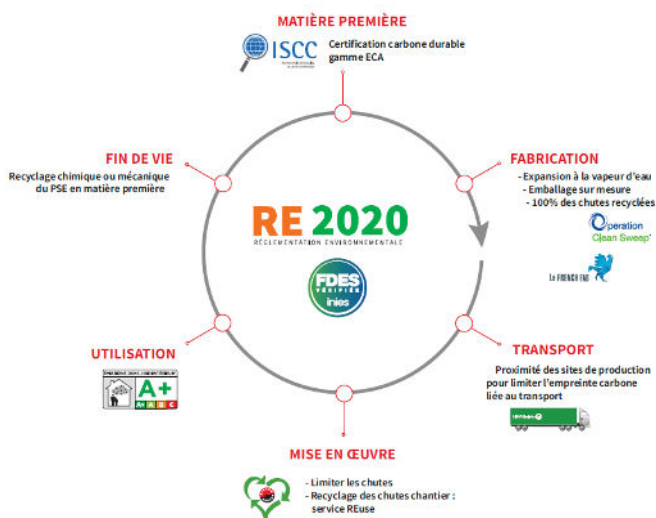
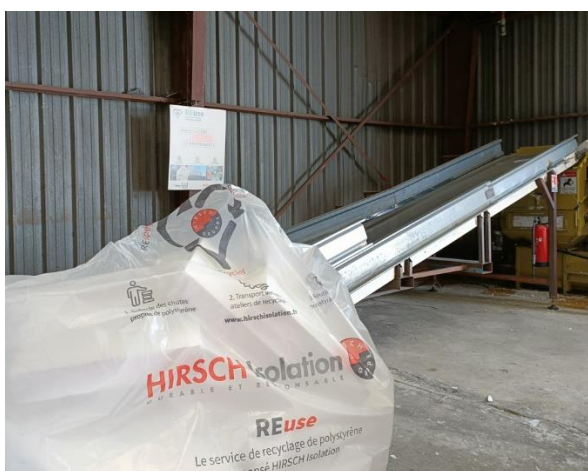
**En mettant en place, dès 2011, le premier service de récupération de déchets PSE sur chantier et, en 2021, la démarche REuse HIRSCH Isolation a été le pionnier de la démarche de recyclage PSE en France.** Dans les usines du groupe, toutes les chutes de fabrication sont broyées pour être réintégrées dans le cycle de production.

Au-delà de la récupération des déchets sur chantier et chez les distributeurs, un travail de maillage local auprès de déchetteries est également mené afin d'éviter l'enfouissement ou l'incinération. **Ce nouveau partenariat a le double avantage de massifier le service de collecte et de réduire l'impact CO<sub>2</sub> lié au transport.**

Avec son service **REuse**, HIRSCH Isolation participe ainsi partout en Europe au cycle de vie vertueux du PSE qui s'inscrit dans une **démarche d'économie circulaire, durable et responsable**. **REuse** permet de répondre aux besoins des chantiers à label (BREEAM, HQE, LEEDS, E+C-), à la future réglementation et à de forts enjeux environnementaux.

Le service de collecte et de recyclage **REuse** vient enrichir l'engagement de HIRSCH Isolation pour une isolation durable et responsable. **HIRSCH Isolation a lancé en 2020 le 1<sup>er</sup> PSE à Empreinte Carbone Améliorée : le Cellomur® Ultra ECA pour l'isolation thermique par l'extérieur. Depuis 2022, l'offre ECA s'est agrandie pour proposer une gamme complète d'isolants PSE à empreinte carbone améliorée pour toute l'enveloppe du bâtiment.** En plus de l'isolation thermique par l'extérieur, ce sont désormais les sols et les toitures qui peuvent bénéficier d'une isolation avec **un poids carbone réduit jusqu'à 60 % par rapport à un PSE classique.**

Le cycle de production des isolants PSE s'inscrit également dans cette démarche avec un engagement concret de l'ensemble des sites français depuis 2010 pour **des usines toujours plus propres** : -65 % de déchets non valorisés, -15 % d'énergie consommée, -35 % d'émissions de CO<sub>2</sub> et -76 % de rejets d'eau.



[www.hirschisolation.fr](http://www.hirschisolation.fr)



Communication HIRSCH Isolation



Camille Pennel

[Camille.PENNEL@hirsch-gruppe.com](mailto:Camille.PENNEL@hirsch-gruppe.com)

Service de presse



Laure Tortet

[l.tortet@alurecom.fr](mailto:l.tortet@alurecom.fr) / 06 82 66 06 04